

# Rohrpost.

Die Firmenzeitung der Seier Unternehmensgruppe



Neue Aufgaben,  
Neue Herausforderungen  
und Wasser, Wasser, Wasser



„Steckdosenprojekt“ Soholm



Cuxland Ferienparks  
Nordseeurlaub zu jeder Jahreszeit

## Liebe Mitarbeiterinnen und Mitarbeiter

Liebe Mitarbeiterinnen und Mitarbeiter,

nach so einem guten Jahr wie diesem, freue ich mich besonders, das Vorwort zu dieser Ausgabe der Rohrpost schreiben zu dürfen.

Gemeinsam mit Ihnen kann die Familie Seier auf ein erfolgreiches Jahr zurückblicken. Sie alle an Ihren Arbeitsplätzen haben daran mitgewirkt. Dafür, auch im Namen meiner Eltern, meinen herzlichen Dank! Ich möchte bei diesem Dank allerdings nicht unsere Familien vergessen, die schließlich immer wieder mitziehen müssen, wenn Sie im Störungsdienst eingesetzt sind, Überstunden leisten oder Samstagsarbeit ansteht.

Wenn wir gemeinsam Kurs halten, werden wir auch in Zukunft erfolgreich sein! Meine positive Einschätzung gewinne ich aus der Geschäftsentwicklung der vergangenen Jahre sowie den Aussagen unserer Geschäftsführer und Auftraggeber. Auch die Erkenntnis, dass sich Kuhlmann, Wähler und die Cuxland Ferienparks, jedes Unternehmen für sich, weiter entwickelt und ihre speziellen Marktchancen nutzt, bestärkt mich in meiner Annahme.

Gleichwohl müssen wir immer hart am Wind bleiben. Gemeinsam müssen wir darauf achten, die Bedürfnisse und die sich daraus ergebenden Anforderungen unserer Auftraggeber so früh wie möglich zu erkennen und uns auf diese einzustellen. Das geht nur mit einer motivierten Mannschaft in Verbindung mit einem gut aufgestellten Unternehmen!

Die Ergebnisse der ersten Mitarbeiterbefragung zeigen uns, dass wir hervorragende Teams haben. Sie fühlen sich generell in unseren Betrieben wohl und verstehen sich als wichtiges Mitglied einer erfolgreichen Gemeinschaft. Die wichtigsten Aussagen der Umfrage finden Sie in dieser Ausgabe.

Gemeinsam haben wir gute Voraussetzungen für das kommende Jahr geschaffen. Diese gilt es zu nutzen, ohne abzuheben!

Bei so viel Gutem in diesem Vorwort, erlauben Sie mir bitte, dass ich mahnend den Finger in die Wunde legen möchte, wenn ich Sie auffordere, noch vorsichtiger und umsichtiger auf dem Weg von und zur Arbeit zu sein. Gleiches gilt natürlich auch bei Ihren Arbeiten, denn bei den Unfällen und Schäden gibt es noch erhebliches Verbesserungspotential.

In diesem Sinne wünsche ich Ihnen und Ihren Familien ein gesundes und friedfertiges Weihnachtsfest.

Für das neue Jahr wünsche ich Ihnen Gesundheit in Ihren Familien, Frohsinn und Zuversicht!

Mit netten Grüßen

Ulrich Seier



# Inhalt

<b>Vorwort</b>	2
<b>Inhalt</b>	3
<b>Intern</b>	
Neue Aufgaben, neue Herausforderungen	4 + 5
Steckdosenprojekt Soholm	5 + 6
Wähler durch den VDE geehrt	6
Cuxland Ferienparks, Nordseeurlaub zu jeder Jahreszeit	7
Erfolgreiche SCC** Rezertifizierung	8
Ein alter Haudegen wird verabschiedet	8
Die „Neuen“ bei Wähler	9
Weihnachten - tue Gutes und berichte darüber	9
<b>Kurzweiliges</b>	
Jubiläen	10
Kreuzworträtsel	11
<b>Zahlen rund um die Seier-Gruppe</b>	
Mitarbeiter und Unfallstatistik	12

## Impressum

Redaktion und Herausgeber  
Seier GmbH  
Im Speckenfeld 3a  
27632 Dorum  
Tel.: 04742-92970  
info@seier-gruppe.de

Nummer 2  
Jahrgang 2010

Satz & Druck: DRUCKPLANTAGE.de

Die Redaktion der „Rohrpost“ bittet alle Mitarbeiter um aktive Unterstützung, damit die „Rohrpost“ zu einer interessanten und lebendigen Hauszeitschrift werden kann.

Die „Rohrpost“ bietet Ihnen allen die Möglichkeit, selbst Beiträge zu veröffentlichen, die von allgemeinem Interesse sind. Schicken Sie der Redaktion also Anregungen zur Verbesserung, Beschwerden oder Fragen zu bestimmten Problemen.

Die Redaktion der „Rohrpost“ behält sich das Recht vor, eingesendetes Schriftgut gekürzt zu veröffentlichen.

# Neue Aufgaben, neue Herausforderungen und Wasser, Wasser, Wasser

Mitte 2010 wurden die Rahmenverträge für die Stadtwerke Hannover neu ausgeschrieben. Im Zuge dieser Ausschreibung konnte die Firma Kuhlmann Leitungsbau GmbH aufgrund Ihres Leistungsspektrums und der bei den Stadtwerken Hannover geschätzten Zuverlässigkeit neben den Rahmenverträgen weitere Aufgabengebiete erschließen. Zu diesen gehören neben dem Kabelleitungstiefbau, Montagen im Telekommunikationsbereich, Neubau von Netzen und Hausanschlüssen im Gas, Wasser- und Elektrobereich auch der Störungsdienst. Weiterhin erfolgt die direkte Unterstützung der Netzbetriebsabteilung der Stadtwerke Hannover bei der Wartung und Instandhaltung des Gas- und Wassernetzes immer dann, wenn Arbeiten aufgrund der eingeschränkten Geräteausstattung oder aufgrund der Dringlichkeit nicht in Eigenregie ausgeführt werden können.

durchgeführt werden. Neben den Erdarbeiten mußte die Auswechslung als auch die Oberflächenwiederherstellung durchgeführt werden.



Für einen reibungslosen Austausch des Hydromaten mußte der Leitungsabschnitt vom Netz getrennt und über die Entleerungen soweit wie möglich wasserfrei gemacht werden. Leider mussten wir feststellen, dass eine Absperrung des Netzes und damit eine Entleerung nur sehr eingeschränkt möglich war, da noch andere Absperrorgane im Netz der Stadtwerke nicht mehr ordnungsgemäß arbeiten.



Um Reparaturarbeiten an einem Schmutzwasserkanal durchführen zu können, musste eine im Bereich des schadhafte Kanals liegende 700'er Haupttransportwasserleitung aus Guss außer Betrieb genommen werden. Der Leitungsschaden hatte bereits eine Unterspülung einer Hauptverkehrsstraße in Hannover verursacht. Ursache hierfür war, dass ein für den störungsfreien Betrieb des Wassernetzes wichtiger Hydromat nicht mehr funktionstüchtig gewesen ist. Da der auszutauschende 700'er Hydromat auf einem sehr stark befahrenen Verkehrsknotenpunkt liegt, konnte der Austausch nur während eines kurzen Zeitfensters von einer Woche innerhalb der Herbstferien



Nach Bereitstellung von Pumpen mit entsprechender Kapazität durch die Stadtwerke und uns, wurde der Wechsel des Hydromaten durchgeführt. Aufgrund der großen Menge des zufließenden Wassers, konnte der Einbau des neuen Hydromaten teilweise nur unter Wasser ausgeführt werden.



Diese Arbeiten waren für unsere Leute bei dem gleichzeitig von oben einsetzenden Dauerregen eine Herausforderung, die ohne Zögern angenommen und gelöst wurde. Nach erfolgreicher Auswechslung konnten die Arbeiten trotz aller Widrigkeiten termingerecht abgeschlossen werden.

Aufgrund der im Rahmen der Arbeiten festgestellten Mängel an weiteren Absperrorganen, werden bei den Stadtwerken zur Zeit die Auswechslungen weiterer Schieber und Hydromaten im Haupttransportnetz geplant, die dann von uns im nächsten Jahr ausgeführt werden sollen.

Dank der gemachten Erfahrung werden unsere Leute, wenn nicht mit Taucheranzügen, dann aber zumindest mit den längsten Wathosen ausgestattet.

Dominik Schmidt

Ergänzung:

In diesem Artikel ist sehr oft das Wort Hydromat verwendet worden. Viele, die nichts mit dem Bau von Wasserleitungen zu tun haben, werden sich folgendes gefragt haben: Was ist ein Hydromat?

Ein Hydromat ist eine äußerst robuste Absperrklappe mit zentrisch gelagerter Klappscheibe, die durch bewährte konstruktive Merkmale eine jahrzehntelange Betriebssicherheit gewährleistet und nicht so wartungsintensiv ist wie z.B. Plattenschieber. Das Besondere ist die Durchgängigkeit der Welle, die sich erheblich auf die Steifigkeit und Festigkeit auswirkt. Neben dem Einsatz als Absperrorgan kann ein Hydromat auch zur Durchflussregulierung eingesetzt werden.

## Projekt Soholm

### Stadium 1. BA 800<sup>2</sup> (Schleswig Holstein)

Auftraggeber: E.ON Hanse AG

Umfang: 4,7 km Graben herstellen  
10,0 km Kabel 800<sup>2</sup> verlegen  
500 m HDD - Bohrungen

Trasse: sechs Systeme 800<sup>2</sup> und ein System 150<sup>2</sup> nebeneinander verlegt. Dazu 2x Leerrohr DN 50, Trassenbreite 7,0 m

In einem Aufsehen erregenden Projekt hat Wähler wieder einmal die Nase vorn. Das Bauvorhaben Soholm ist eines der ersten sogenannten „Steckdosenprojekte“.

So nennt die E.ON Hanse die Verlegung der 800<sup>2</sup> Kabel zwischen den einzelnen Einspeisepunkten zur Verstärkung des Netzes, um den Strom aus den Offshore Windkraftanlagen verteilen zu können. In den nächsten Jahren sollen in diesem Rahmen über 100 km Trasse verlegt werden. Für Wähler ein gewichtiges Argument, von Beginn an dabei zu sein und bei diesem Einstiegsprojekt Flagge zu zeigen.

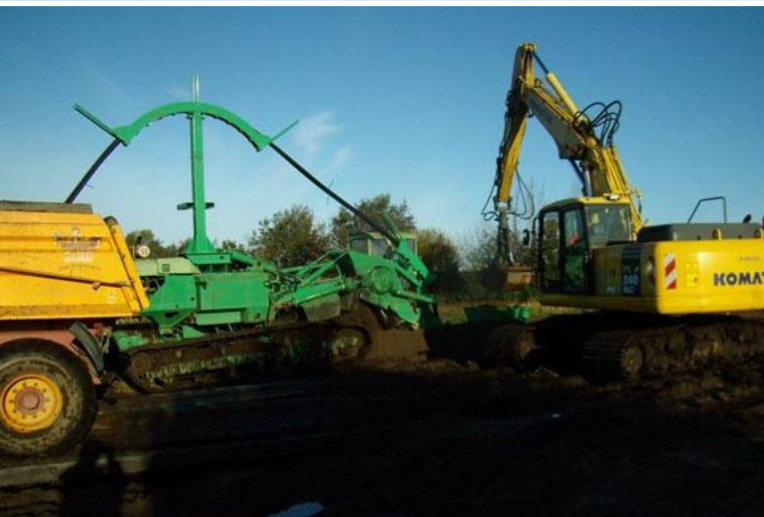
Die große Trassenbreite (bis zu 7 m) und der sehr hohe Wasserstand auf den Ackerflächen ließen eine konventionelle Verlegung im offenen Kabelgraben nicht zu.



Deswegen wurde von Wähler eine besondere Verlegetechnik entwickelt und erstmalig bei diesem Projekt eingesetzt. Eine große Fräse wurde so umgerüstet, dass sie den Anforderungen der E.ON Hanse bezüglich der Verlegetiefe (1,80 m) und den Anforderungen der Landwirte gerecht wird.

Wie man auf den Bildern erkennen kann, ist für die Fräse ein Raupenfahrwerk gewählt worden. Für die Aufnahme des 800<sup>2</sup> Kabels wurde eine aufwändige Konstruktion in Form eines Halbkreises zur Einfädelung des Kabels entwickelt.

Um in einem Arbeitsgang einen Sandmantel für das Kabel herstellen zu können, wurde zudem ein neuer Sandfang konstruiert. Diese Umbauten ermöglichen es nun, die Anforderungen des Auftraggebers schnell und schonend zu gewährleisten.



Am 26.10.2010 war es dann soweit. Die ersten 1000 m wurden in 8 Stunden verlegt, zur vollen Zufriedenheit unseres Auftraggebers. In der Folgezeit hatten wir mehrfach Besuch aus den verschiedensten Netzcentern der E.ON, die unser neues Verfahren in Augenschein nehmen wollten und allesamt von der neuen Technik überzeugt waren.



Wir sind uns sicher, dass wir mit dieser Variante für künftige Bauvorhaben gewappnet sind und auch für zukünftige Projekte den Zuschlag der E.ON erhalten werden.

Ein großer Dank geht an unseren Bauleiter Lars von Döhlen, der bei der Entwicklung der oben genannten Technik maßgeblich beteiligt war, sowie

an die Kolonne Mike Gernandt, die trotz der widrigen Witterungsumstände mit ausgiebigen Regenmengen, das Vorzeigeprojekt zum Erfolg führt.

Frank von der Geest

## Wähler durch den VDE für 40 jährige Mitgliedschaft geehrt



Am 26. Oktober 2010 wurde die Tief- und Rohrleitungsbau Wilhelm Wähler GmbH für die langjährige Mitgliedschaft im VDE geehrt. Im würdigen Rahmen des wunderschönen EWE Gebäudes Alte FleiWa wurden sowohl die EWE AG für die 60-jährige Mitgliedschaft als auch Wähler für die 40-jährige Mitgliedschaft geehrt. Herr Dr. Brinker als Vorstandsvorsitzender der EWE AG und unser Seniorchef Klaus Seier nahmen die goldenen VDE Ehrennadeln entgegen. In dem Vortrag „Herausforderung der Energieversorgung der Zukunft“ von Herrn Dr. Brinker wurde ein interessanter Ausblick auf die Anforderungen an die Netze bei uns im Norden, insbesondere durch den Aufbau der Offshore Windkraftanlagen gegeben. Im Vortrag „Vom Freileitungsbau zum Netzdienstleister Infrastruktur“ zeichnete Heiko Braun den Entwicklungsweg unseres Unternehmens vom ersten Verkabelungsprojekt in Nordholz bis zum heutigen Tag als Komplettanbieter auf den Gebieten Gas, Wasser, Strom, Fernwärme, Telekommunikation und Kanalbau auf und hob dabei auch die enge Verbundenheit mit der EWE (und deren Vorgänger ÜNH) hervor.



# Cuxland Ferienparks

## Nordseeurlaub zu jeder Jahreszeit

Die Nordsee hat zu jeder Jahreszeit ihren besonderen Reiz. Ob nun im Sommer zum Baden oder Faulenzen im bequemen Strandkorb am Strand, im Herbst wenn die Stürme übers Meer peitschen und die See ihre Urgewalt zeigt, im Winter wenn die Stille an der See und die klare Luft die unendliche Weite spüren lassen, oder wenn im Frühjahr die ersten Sonnenstrahlen zu einer Wattwanderung einladen.

Für die jungen Familien bieten wir unser kostenfreies Familienpaket an. Reservieren Sie einfach bei Ihrer Buchung.

Egal, ob sie Ihren Jahresurlaub mit der ganzen Familie, Kurzurlaub mit Freunden oder ein romantisches Wochenende planen; in den Cuxland Ferienparks wird jeder fündig. In den gemütlichen Ferienobjekten ist der alltägliche Stress schnell vergessen.

Neben den Attraktionen, welche die Ferienorte bieten, haben alle Gäste der Cuxland Ferienparks die Möglichkeit die ganzjährig angebotene Animation zu nutzen. Und wer bereits weiß, was er gerne möchte, kann Arrangements für „Krimifreunde“, „Radfans“ oder „Romantiker“ direkt dazu buchen.



Lassen Sie sich ein paar Urlaubstage schenken. Ab einer 2-Wochen-Buchung übernachten Sie einen Tag pro Woche gratis in Ihrem Ferienobjekt. Dieses Angebot gilt für die Mitarbeiter der Seier-Gruppe in Verbindung mit dem 10 %-igen Sonderrabatt\*.

Oder werden Sie einfach unsere Cuxland-Familie 2011 und lassen Sie sich für eine Woche von uns einladen. In ein Ferienhaus in Dorum-Neufeld inkl. tägliches Frühstücksbuffet und Abendessen im Hotelrestaurant „Ventini“ sowie Wäschepaket und Endreinigung in einer Urlaubswoche Ihrer Wahl.

Und so einfach geht's:

Schicken Sie uns von Ihrer Familie Fotos und beschreiben Sie kurz, weshalb gerade Sie die Cuxland-Familie 2011 werden sollten. Die Gewinner erhalten eine Urlaubswochen ihrer Wahl, werden fotografisch betreut und werden im kommenden Jahr unsere Cuxland Ferienparks Familie im Prospekt und Internet sein.

Schicken Sie bis 1. 2. 2011 Ihre Bewerbung an: Cuxland Ferienparks GmbH, Sieltrift 37, 27632 Dorum-Neufeld oder an [info@cuxland-ferienparks.de](mailto:info@cuxland-ferienparks.de) Kennwort: Gewinnspiel „Rohrpost“.

\* Gilt nicht vom 2. 7. - 3. 9. und vom 8. 10. - 5. 11.

## Erfolgreiche SCC\*\* Rezertifizierung bei Wähler

Am 01.10.2009 wurde das Arbeits- und Gesundheitssystem der Tief- und Rohrleitungsbau Wilhelm Wähler GmbH erfolgreich nach den Vorschriften des SCC\*\* Regelwerk ohne jede Abweichung und Beanstandung rezertifiziert. Als besonders positiv wurde im Audit-Bericht u.a. festgehalten:

- Hinweise aus den vorangegangenen Audits wurden beachtet und umgesetzt
- Engagement der GF zum Thema SGU, u.a. durch quartalsweise SGU-Begehungen auch ohne vorherige Ankündigung
- SGU auch außerhalb des SCC-Geltungsbereiches in großem Maße umgesetzt
- Jährliche UVV-Tagung mit allen Mitarbeitern
- Die anerkannte SGU-Prüfung wurde von 100% der im SCC operativ tätigen Mitarbeiter und Führungskräfte bestanden. Darüber hinaus haben 95% der übrigen Mitarbeiter (241!) diese Prüfung ebenfalls erfolgreich abgelegt

Die Geschäftsleitung bedankt sich bei allen Mitarbeitern für das engagierte und disziplinierte Mitwirken an diesem Erfolg.

## Verabschiedung eines „alten Haudegens“

Am 30.09.2010 wurde einer der „dienstältesten Mitarbeiter aller Zeiten“ feierlich verabschiedet. Nach 42 Dienstjahren !! ging Werner Sonnefeld in den verdienten Ruhestand. Kurz vor seinem 23. Geburtstages erhörte Werner Sonnefeld den Wahlspruch unseres Seniorchefs „mach keinen Fehler, geh' zu Wähler“ und heuerte in der Kolonne von „Wilhelm Wähler“ an.

Danach war Herr Sonnefeld in verschiedenen Kolonnen wie zum Beispiel Adolf von Oehsen, Hein Helmke oder bei Nils Pagels tätig. In den Anfängen wurde natürlich in der Freileitung gearbeitet. Die schwere körperliche Arbeit zu Beginn der „Wählerzeit“ änderte sich in den letzten Jahren sehr. Immer mehr Maschinen kamen zum Einsatz. Und hier war auch das neue Einsatzgebiet von

Herrn Sonnefeld. Über Jahre war „er“ der Baggerfahrer in der Kolonne. Werner konnte so leicht nichts aus der Ruhe bringen. Nur wenn da denn zwei Kabelenden aus dem Boden ragten, kam Werner aus dem Sitz hoch. Und dann kam sein Satz:“ Dat hepp ick gor nich wuss, dat dor nee Leitung lich“.



Abschiedsfoto mit den „verbleibenden“ Kollegen (von links: Viktor Hopp, Michael Rohmoser, Werner Sonnefeld, Thomas Voss, Harald Meyer, Nils Pagels, Andreas Fischer und Friedrich Wackenhut)

Bei einem zünftigen Essen wurde mit den Kollegen und den Honoratioren über die alten Zeiten geredet und so manche Anekdote über die damaligen Verhältnisse zum Besten gegeben.



Die Honoratioren Klaus Seier und Werner Arndt ließen es sich nicht nehmen, Werner Sonnefeld persönlich zu ehren und in ihrem Kreis der Rentner willkommen zu heißen.



## Die „Neuen“ bei Wähler stellen sich vor

Name: Sarah Hamann  
 Wohnort: Bremerhaven  
 Ausbildung als: Bürokauffrau  
 Eintrittsdatum Fa. Wähler: 6. 4. 2010  
 Tätigkeit bei Fa. Wähler:  
 Mutterschutzvertretung Stefanie Akemann,  
 Lohnsachbearbeiter



Name: Heike Peters  
 Wohnort: Selsingen  
 Ausbildung als: Bürokauffrau  
 Eintrittsdatum Fa. Wähler: 1. 10. 2010  
 Tätigkeit bei Fa. Wähler:  
 Mutterschutzvertretung Claudia Steffens,  
 Sekretariat Wähler Bremervörde, Bürokauffrau



Name: Svenja Hillme  
 Wohnort: Loxstedt  
 Ausbildung als: Bürokauffrau  
 Eintrittsdatum Fa. Wähler: 14. 6. 2010  
 Tätigkeit bei Fa. Wähler:  
 Sekretariat Wähler Dorum, Bürokauffrau



Name: Gerhard Sterz  
 Wohnort: Bremerhaven  
 Ausbildung als: Gas- und Wasser-  
 installateur  
 Eintrittsdatum Fa. Wähler: 5. 7. 2010  
 Tätigkeit bei Fa. Wähler:  
 Azubi Industriekaufmann, Wähler Dorum



Name: David Maximilian Gust  
 Wohnort: Beckdorf  
 Ausbildung als: -  
 Eintrittsdatum Fa. Wähler: 23. 8.2010  
 Tätigkeit bei Fa. Wähler:  
 Azubi Industriekaufmann Seevetal



Name: Brigitta Petrowski  
 Wohnort: Hannover  
 Ausbildung als: Industriekauffrau  
 Eintrittsdatum Fa. Wähler: 15. 11.2010  
 Tätigkeit bei Fa. Wähler:  
 Sekretariat Wähler Bremerhaven,  
 Unterstützung für Herrn Blendermann



## Weihnachten - tue Gutes und berichte darüber!

Inzwischen ist es so, dass die Fa. Kuhlmann und die Fa. Wähler kaum noch persönliche Aufmerksamkeiten zu Weihnachten verteilen. Vielmehr sorgen beide Firmen dafür, dass es größere Spenden für einen guten Zweck gibt.

Im letzten Jahr wurden u. a. Einrichtungen der Sterbehilfe unterstützt. In diesem Jahr wird Herr Kiewel wieder an verschiedene Einrichtungen rund um die Kuhlmann-Standorte spenden. Eine Hilfe, die gern genommen wird!

Die Fa. Seier hat sich erneut mit der Fa. Wähler „verbündet“, um Gutes zu tun. Wir wurden darauf aufmerksam, dass in Debstedt bei Bremerhaven ein Familienhaus an einer Spezialorthopädie gebaut werden soll, in der die Familien der Betroffenen Tag und Nacht eine Wohnmöglichkeit haben. Von dort aus können sie zukünftig mit ihren betroffenen Familienmitgliedern auf ein gemeinsames Leben nach der stationären Behandlung vorbereitet werden.

Diese Spezialklinik mit angeschlossenem Therapiezentrum ist einmalig in Deutschland und wird daher deutschlandweit von betroffenen Menschen besucht. Ebenso einmalig wird das Familienhaus. Es soll später Oase heißen und dessen Bau schon in 2011 begonnen werden. Da dieses Haus aber kaum bezuschusst wird, muss die Bausumme über Spenden finanziert werden. Mit einer großzügigen Spende haben sich die Seier GmbH und die Fa. Wähler an diesem Projekt beteiligt.



Das Bild zeigt den Senioreschaffter Klaus Seier und den Geschäftsführer Herrn Heiko Braun kurz vor der gemeinsamen Scheckübergabe.

Im Namen unserer Gesellschafter und Geschäftsführer möchten wir uns für die gute und treue Zusammenarbeit bei allen Jubilaren recht herzlich bedanken.

## Tief- und Rohrleitungsbau Wilhelm Wähler GmbH

<u>Nachname</u>	<u>Vorname</u>	<u>Ersteintritt</u>	<u>Jubiläum 2010</u>
Rogge	Werner	16. 11. 1970	40
Bohlen	Ernst-Rudolf	25. 11. 1975	35
Schröder	Gerhard	14. 7. 1975	35
Schubert	Michael	10. 7. 1975	35
Hellmers	Edgar	20. 8. 1980	30
Schwedler	Hans-Hubertus	17. 12. 1990	20
Fredrich	Heinrich	1. 12. 1990	20
Tonn	Dieter	15. 10. 1990	20
Thomas	Michael	15. 10. 1990	20
Hackbarth	Rüdiger	15. 10. 1990	20
Mahler	Norbert	24. 9. 1990	20
Lüpken	Josef	24. 9. 1990	20
Kastenschmidt	Karl-H.	13. 7. 1990	20
Meinhardt	Thomas	27. 11. 1995	15
Jürling	Manfred	1. 11. 1995	15
Claussen	Achim	3. 7. 1995	15
Knabbe	Uwe	1. 7. 1995	15
Lammers	Marco	21. 11. 2000	10
Milkert	Lars	12. 10. 2000	10
Rudi	Irina	1. 10. 2000	10
Meinert	Tobias	1. 9. 2000	10
Lütge	Fabian	1. 9. 2000	10
Tiedemann	Andreas	22. 8. 2000	10
Meyer	Niels	17. 7. 2000	10

## Kuhlmann Leitungsbau GmbH

<u>Nachname</u>	<u>Vorname</u>	<u>Ersteintritt</u>	<u>Jubiläum 2010</u>
Urban	Jörg	8. 8. 1985	25
Grund	Karl-Heinz	18. 9. 1990	20
Will	Sylvia	3. 9. 1990	20
Leifels	Sigfried	3. 9. 1990	20
Willuweit	Norbert	3. 7. 1995	15







# Zahlen rund um die Seier-Gruppe

## Mitarbeiter

Tief- und Rohrleitungsbau  
Wilhelm Wähler GmbH

281 gewerbl. Arbeitnehmer  
57 Angestellte  
17 Auszubildende

Kuhlmann Leitungsbau GmbH

206 gewerbl. Arbeitnehmer  
34 Angestellte  
6 Auszubildende

Cuxland Ferienparks GmbH

30 Angestellte  
40 Aushilfen  
2 Auszubildende

Seier GmbH

11 Angestellte

Seier Familien KG

5 Angestellte

## Unfallstatistik

Tief- und Rohrleitungsbau  
Wilhelm Wähler GmbH

3 Arbeitsunfälle  
35 Ausfalltage

Kuhlmann Leitungsbau GmbH

11 Arbeitsunfälle  
123 Ausfalltage